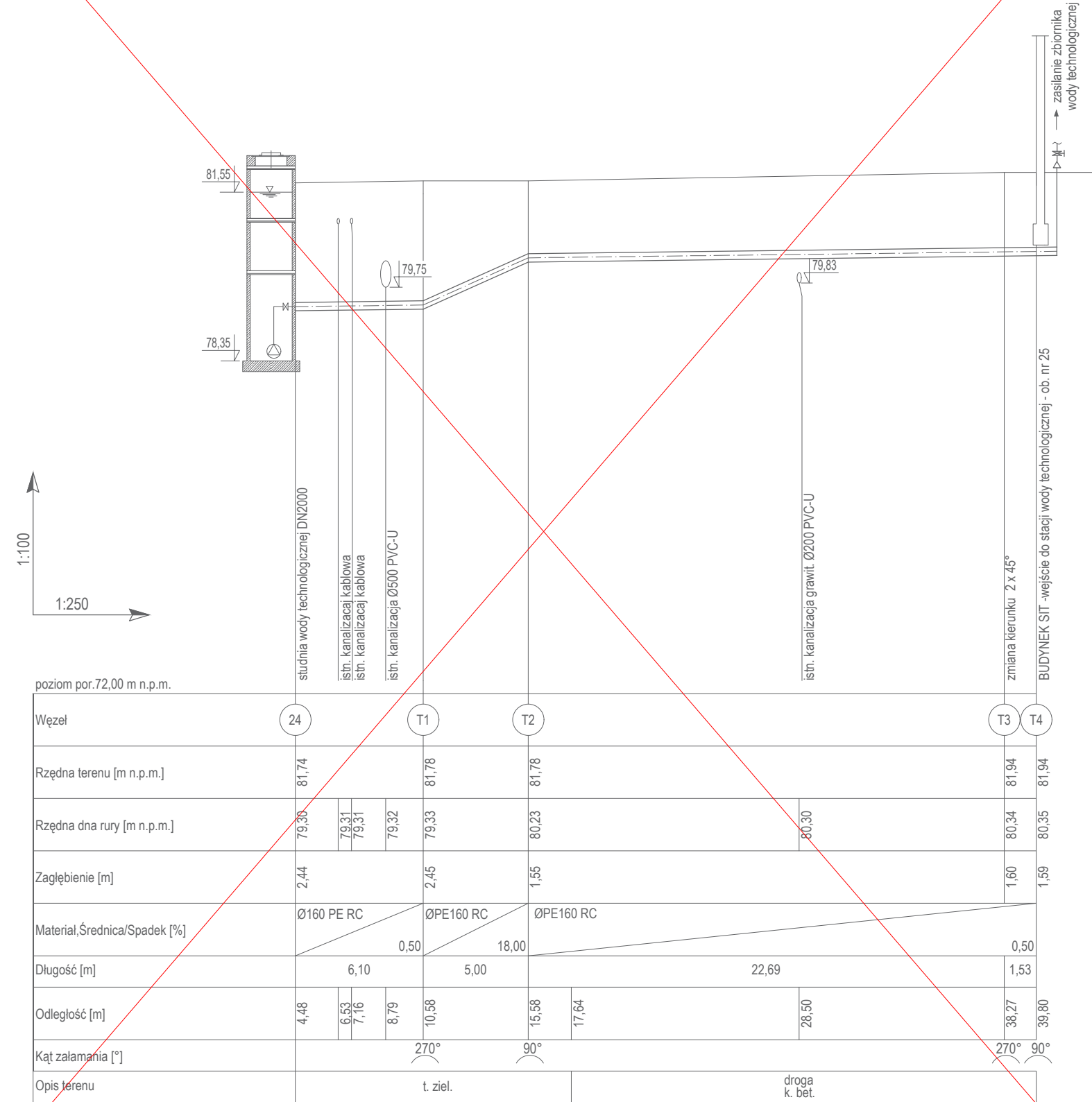
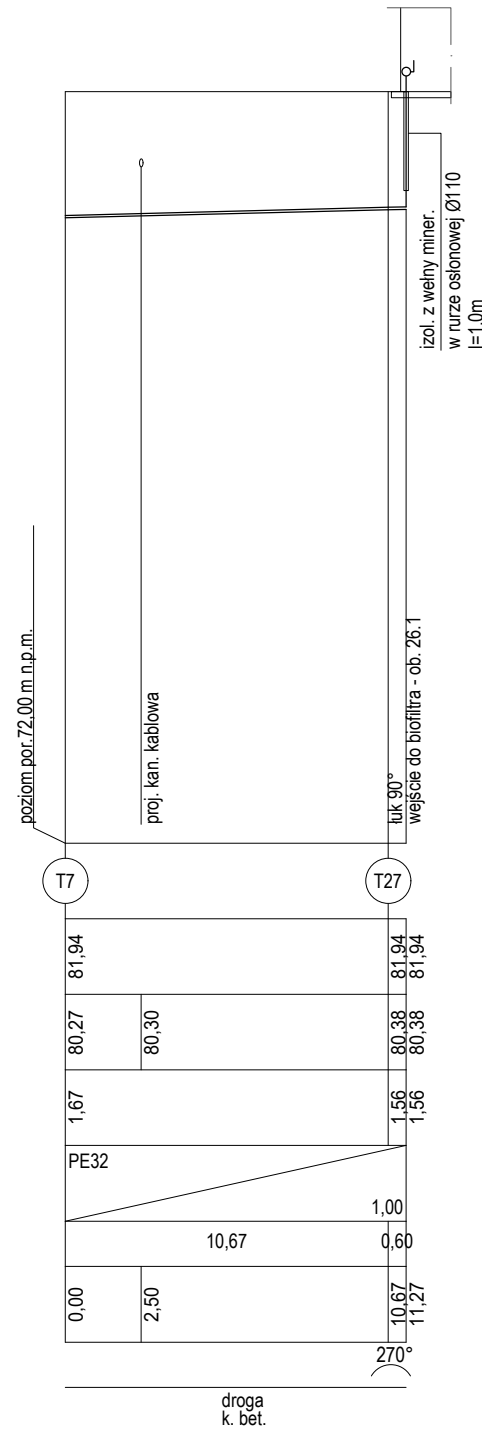


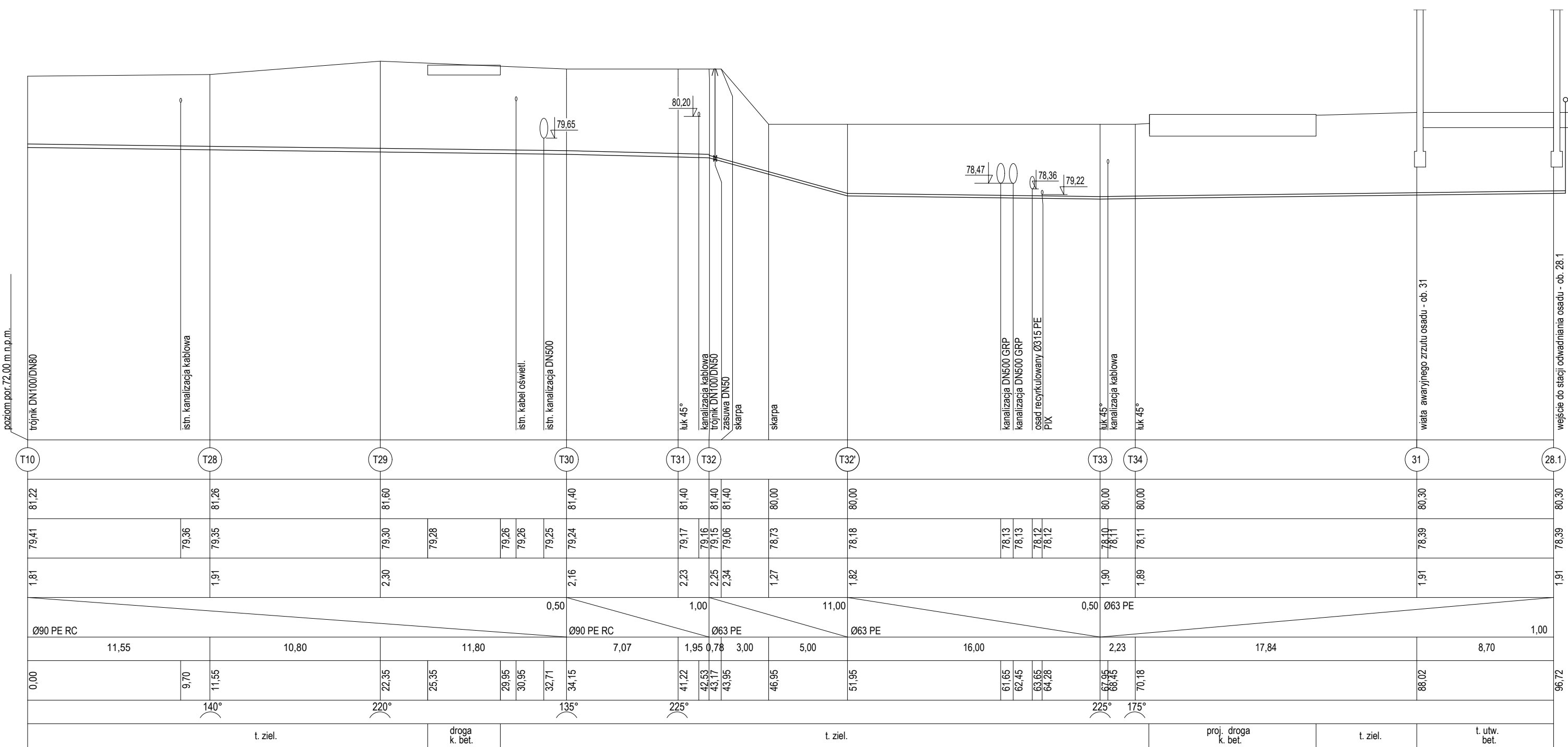
ZASILANIE STACJI WODY TECHNOLOGICZNEJ (OB. 25)



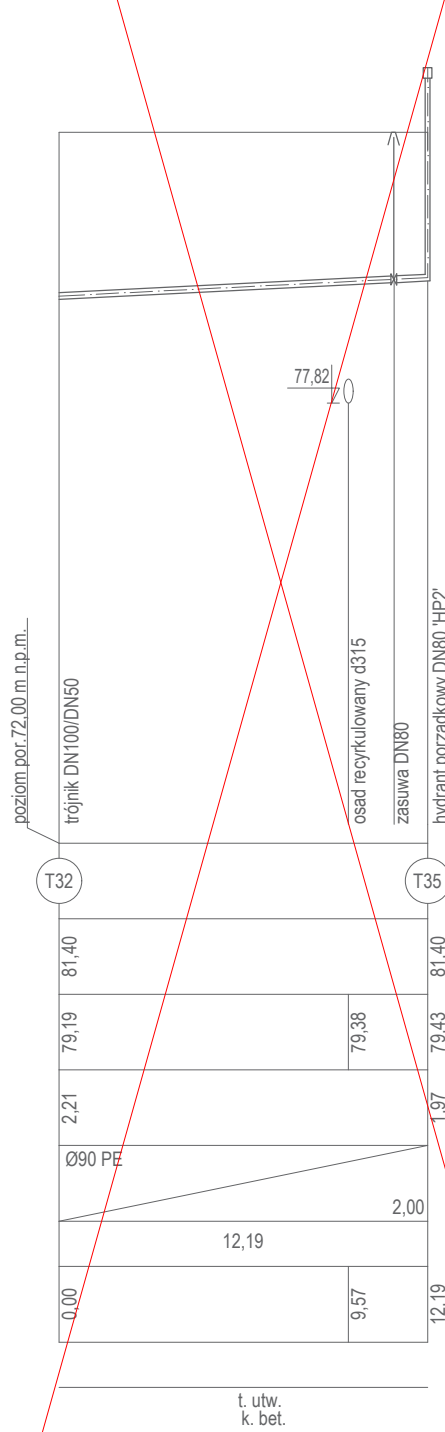
ZASILANIE BIOFILTRA (OB. 26.1)



ZASILANIE STACJI ODWADNIANIA OSADU (OB. 28.1)



ZASILANIE HYDRANTU PORZĄDKOWEGO HP2



- Uwagi:
1. Wszystkie rzędne istniejącego uzbrojenia terenu należy zweryfikować ze stanem faktycznym podczas prowadzenia prac.
 2. W miejscach projektowanych kolizji należy zachować szczególną ostrożność. Zaleca się w tych miejscach prowadzenie prac ręcznie.
 3. Nie wyklucza się istnienia uzbrojenia niezainwentaryzowanego.
 4. Ściany wykopów wąskoprzestrzennych zabezpieczyć szalunkami skrzynkowymi.
 5. Na wysokości 30cm powyżej górnej krawędzi rury ułożyć taśmę ostrzegawczą koloru niebieskiego z wbudowaną wkładką stalową.
 6. Przed przystąpieniem do robót Wykonawca zobowiązany jest do zapoznania się z dokumentacjami branżowymi i budowlanymi. Roboty powinny być prowadzone w koordynacji z pozostałymi branżami.
 7. W sprawach nie określonych dokumentacją obowiązują:
 - a) warunki techniczne wykonania i odbioru robót budowlano-montażowych (wg Ministerstwa Budownictwa i Instytutu Techniki Budowlanej),
 - b) normy Polskiego Komitetu Normalizacji (P.K.N.),
 - c) instrukcje, wytyczne oraz warunki techniczne producentów i dostawców materiałów budowlano-instalacyjnych, przepisy techniczne instytucji kontrolujących jakość materiałów i wykonywanych robót.

Legenda:
droga k. bet. - droga, kostka betonowa
t. ziel. - teren zielony
t. utw. bet. - teren utwardzony, nawierzchnia betonowa

NAZWA I ADRES OBIEKTU BUDOWLANEGO:
Komunalna oczyszczalnia ścieków w Nowym Świecie
Nowy Świat 16, gm. Sulechów
dz. ewid. nr 117/10, 117/37 obręb Nowy Świat

INWESTOR:
SuPeKom Sp. z o.o.
ul. Poznańska 18, 66-100 Sulechów

ENVIROTECH
ul. J.Kochanowskiego 7
60-845 Poznań
tel. 61/657-02-00

IMIE, NAZWISKO
NR PROJEKTU:
RPP/145/23

PROJEKTOWAŁ:
mgr inż. Izabela Daniel
WKP/0330/PWOS/21

OPRACOWAŁ:
mgr inż. Dominika Świerczek

SPRAWDZIŁ:
mgr inż. Piotr Ratajczak
WKP/0404/PWOS/17

TYTUŁ RYSUNKU:
Profil podłużne sieci wody technologicznej - T
- cz.1

BRANŻA:
TECHNOLOGICZNA

STADIUM:
PW

DATA:
02.2024

SKALA:
1:100/250

FORMAT:
297x950

NR RYSUNKU:
TS/14